



CNBM

中国建筑材料集团有限公司

“十二五”安全生产规划

| | |
|----|----|
| | 1 |
| | 3 |
| | 7 |
| 31 | 7 |
| 32 | 13 |
| | 17 |
| 41 | 17 |
| 42 | 17 |
| 43 | 18 |
| | 21 |
| 51 | 21 |
| 52 | 21 |
| 53 | 22 |
| 54 | 22 |
| 55 | 23 |
| 56 | |



”

”

前 言

2010

[2010]23

[2010] 24

“ ”

“ ” “ ”

“ ” 2011- 2015

2011 2015

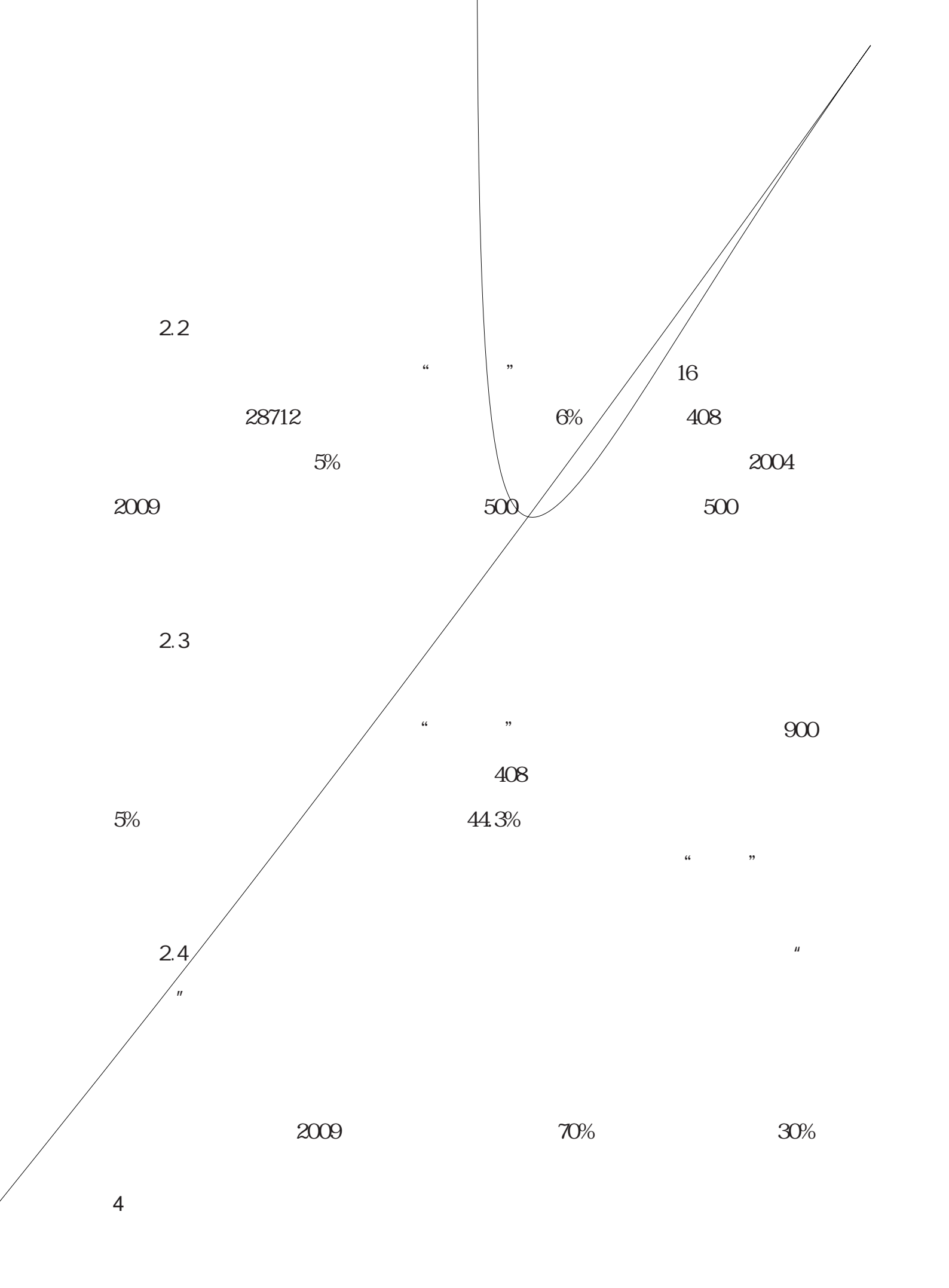
2010 2011 2015



建材行业安全生产现状

“ ”

“ ”





"

"

2.7

2004



CNBM

”

”

3 安全生产现状、风险特点及机遇

3.1 安全生产现状

“ ”

1200

3.1.1

“ ”

“ ” 2010 ,

160 2009 212 2008 254
2010

2010

1.51‰ 2009 1.9‰ 2008 2.25‰ 0.39‰
0.74‰ 2010 11481.88

2009 2008 4000 6000

“ ”

“ ”

2010

18032 17202 95.4

3.1.2

0

3.1.3

“ ”

“ ”



”

”

“

”

“

”

“

”

“

”

“

”

“

”

“

”

“

”

“

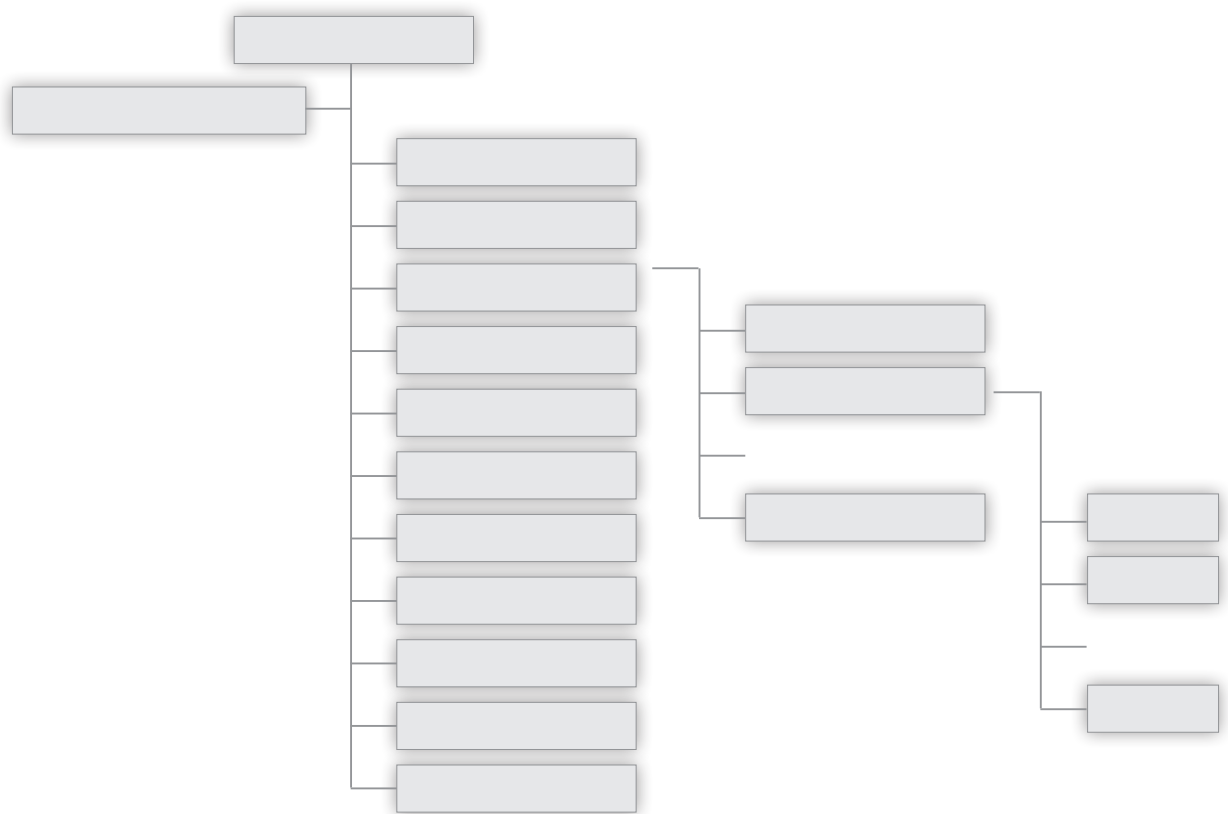
”

“

”

“

”





CNBM

”

”

14

“

”

“

”

11

“ ”

“ ”

100

“ ”

3.2 机遇与挑战

2010

15348 11 270 6

2 2010 1353.6 75.6

113.2

“ ”

2015

2500 200 “ ” 2011- 2015

3.2.1

3.2.2

“ ”

3.2.3

“ ”



”

”

3.2.4

“ ”

“ ”

3.2.5

3.2.6

“ ”

“ ”



指导思想、基本原则和战略目标

4.1

“ ”

“

”

“

”

4.2

4.3

“ ”

“ ”

431.1

500



”

”

300- 500

300

50

1

50 - 200

2

200

3

5‰

431.2

100

100%

100

100%

“ ”

4321

1

50%

2

“ ”

0.4‰

1‰

3

100%

4

98%

4322

| | | |
|---|------|------|
| 1 | | 40% |
| 2 | | 0.1‰ |
| | 0.6‰ | |
| 3 | 100% | |

4323

| | | |
|----|------|-----|
| 1 | | 50% |
| 2 | | “ ” |
| | 0.4‰ | |
| 1‰ | | |
| 3 | 100% | |
| 4 | 98% | |

4324

| | | |
|---|------|------|
| 1 | | 30% |
| 2 | | |
| | 0.3‰ | 0.8‰ |
| 3 | 100% | |



主要任务

5.1

“ ”

100%

0.4‰

1‰

5.2

“ ”

5.3

2011

2011

70%

2012

2013

2015

[2011]104

“ ”

5.4

“ ”

“ ”



”

”

5.5

“

”

“

”

[2008]3

5.6

“ ”

100%

98

5.7



”

”

“

”

“

”

5.8

5.9

“

”

26



保障措施

“ ”

6.1

“ ”

“ ”

“ ”

“ ”

6.2

6.3

“ ”

6.4



”

”

“

”

6.5

6.6

“ ”

6.7